



**ASM** Series

**ASM Series 전기종 KYUNGWON AIREND 적용** (Made in Korea)



# SCREW

## Oil Injected Air Compressor

 **KYUNGWON**  
COMPRESSOR

# HISTORY



## 경원컴프레샤가 대한민국 콤프레샤의 역사입니다

저희 경원컴프레샤는 1968년 창사 이래 1972년 왕복동식 공기압축기를 국내 최초로 개발하였고 1986년 스웨덴 SRM사와 기술제휴하여 스크류 공기압축기를 국내 최초로 개발, 생산 하였으며 2004년 국내에서 최초로 무급유식 스크롤 공기압축기 개발에 성공하여 대한민국 콤프레샤의 역사를 이끌어 왔습니다.

그리고 2008년에는 차원이 다른 5세대 "α" PROFILE AIREND를 개발하여 국내 및 해외 주요국에 특허를 등록하였으며 50여년간 축적된 기술력을 바탕으로 세계 유수의 메이커와 전 세계속에서 당당하게 경쟁하고자 합니다.

경원컴프레샤는 급유식 공기압축기(스크류, 왕복동)를 비롯해 무급유식 공기압축기(스크류, 스크롤, 왕복동) 및 각종 드라이어, 필터 등을 생산하고 관리하는 Total Air Solution 업체로 고객의 모든 요구사항에 만족을 드릴 것입니다.

국내 42개의 대리점과 미국, 중국, 아시아 등 세계 주요국에 분포되어 있는 당사의 해외 대리점은 고객의 만족을 위하여 최상의 서비스를 제공할 것입니다.

앞으로도 대한민국 콤프레샤의 역사는 경원컴프레샤에 의하여 쓰일 것이며 더 나아가 경원컴프레샤는 세계 콤프레샤의 역사가 되도록 최선을 다 할 것을 약속드립니다.





- 2013**
  - 2012**
  - 2011**
  - 2009**
  - 2008**
- 1996**
  - 1995**
  - 1994**
  - 1986**
  - 1970**
  - 1968**

• 수출 유공기업표창 (경기도)

• 무급유식 스크롤 공기 압축기 ISO8573-1 Class "0" 인증 획득

• 무급유식 스크롤 공기 압축기 CE-MARK 획득

• "α" Profile 미국 특허 획득

• KMC-"α" 프로파일 AIREND 개발

• ASME N STAMP 획득 (열 교환기)

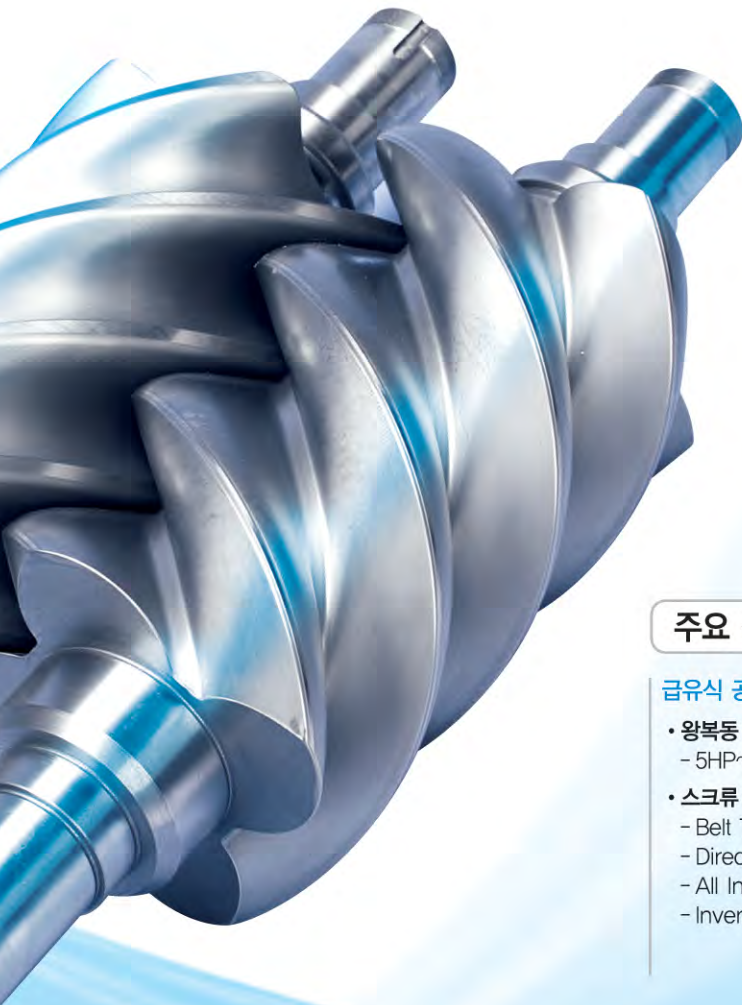
• ISO9001 인증 획득

• Screw Air Compressor 미국 UL, 캐나다 CSA 규격 획득

• 스웨덴 SRM과 기술계약 체결, Screw Air Compressor 생산개시

• Reciprocating Air Compressor 제품 출시

• 경원기계공업(주) 설립



**주요 생산품목**

**급유식 공기 압축기**

- 왕복동 공기압축기  
- 5HP~20HP
- 스크류 공기압축기  
- Belt Type 5~20HP  
- Direct 30~400HP  
- All In One 5~20HP  
- Inverter 30~400HP

**무급유식 공기 압축기**

- 왕복동 공기압축기  
- 배어형 3~15HP
- 스크롤 공기압축기  
- All In One 3~10HP  
- Standard 3~60HP
- 스크류 공기압축기  
- 50~400HP

**공기압축기 관련 주변기기**

- 에어드라이어  
- 냉동식 / 흡착식
- 애프터 쿨러
- 공기탱크
- 냉각탑(수냉식 압축기용)
- 공기청정필터
- 응축수 배출용 드레인밸브
- 응축수 유수분리기

NEW

# ASM SERIES

- COMPRESSOR 2년 무상보증
- ASM Series 전기종  
KYUNGWON AIREND 적용 (Made in Korea)
- AIREND 5년 무상보증 (TBM 기준)
- TBM 정기점검 사전 알림기능
- 전기종 다기능 MICOM 적용
- Extroller II MICOM 적용 (75HP 이상)
- CMS (Compressor Monitoring System)  
시스템 탑재 가능



## TBM(Time Based Maintenance) 정기점검 알림 서비스

가동시간에 따른 예방정비 알림기능을 기존의 CMS System과 더불어 Step 별로 제공하므로써 더욱더 효율적인 콤프레샤 관리가 가능토록 합니다.



**CMS**  
Compressor Monitoring System



**CMS (Compressor Monitoring System)**  
스마트폰과 PC를 통하여 공기압축기의 실시간 가동상태를 확인함으로써 이상징후를 발견하고 장비를 효율적으로 관리하게 하는 경원의 스마트한 모니터링 서비스 입니다.



**AIR Care Solution**



### Extroller II MICOM

- 7인치 Color LCD Panel 적용
- Touch, Button 동시 사용 가능
- Graphic, Image, Trend 구현
- SD Card, USB Port 추가 확장 슬롯 적용  
[메모리 확장성, 제품정보 공유기능 강화]
- 5개 언어 표준지원

※ 30~50HP 제품은 Extroller II MICOM 옵션 적용

◀ ASM75 (75HP) 이상 모델 적용



순정 부품



**ASM Series에 적용된 AIREND에 대해서  
출고 후 5년 무상보증을 실시합니다.**

5년 혹은 30,000시간 선드래 기준  
(단 TBM 기준이며, 순정품 사용 조건임)



Best Quality “α” Profile

## 경원의 독자기술로 완성된 차세대 **AIREND**

### 40여년간 축적된 Know-How의 결정판

경원은 스웨덴 SRM과의 기술제휴로 축적된 40여년의 Know-How를 바탕으로 **한차원 높은 최신 "α" Profile을 독자개발**하여 국내 및 해외에 특허등록 하였습니다. 경원의 모든 AIREND는 완벽한 기술력을 바탕으로 3D Design Program으로 설계되었고, Simulation Program으로 검증이 이루어져 탄생하였습니다.

### AIREND 5년 무상보증

**경원은 ASM Series에 적용된 AIREND에 대해서 출고 후 5년 무상 보증을 실시 합니다.**

제품 설치후 표준 사용조건 상태에서 운전중 5년 또는 30,000시간 이내 고장이 발생한 경우 무상 보증수리.

(단 운전시간과 설치 후 기간중 먼저 도래한 것을 기준으로 무상 보증)

※ TBM 기준이며, 순정품 사용 조건임

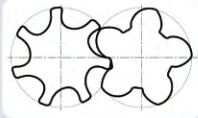


## 5세대 Profile: "α" Profile 적용

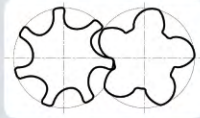
- 최소의 Blow Hole과 미끄럼율은 구동시 로터간 스크래치 발생을 최소화하여 진동, 소음을 크게 개선하였으며 동력 손실을 줄였습니다.
- 공구 압력각을 증대시켜 Rotor의 가공정밀도를 한단계 높였습니다.
- Sealing Line을 최소화하여 누설을 감소시켜 체적효율을 극대화하였습니다.
- "α" Profile은 종래의 Profile 대비 9% 이상의 효율을 향상시켰습니다.



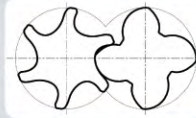
### Profile의 진화



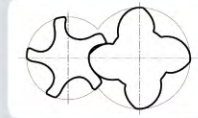
SRM A Profile, 1977



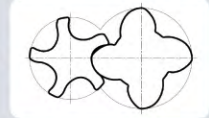
SRM C Profile, 1979



SRM D Profile, 1982



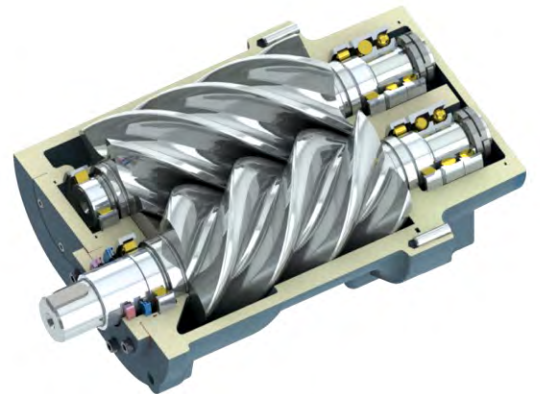
SRM G Profile, 1998



KMC "α" Profile, 2008

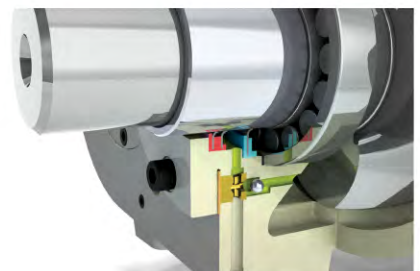
## 더욱 강력해진 내구성

- 경원의 모든 AIREND 주물소재는 국내 최고의 기술과 설비로 제조됩니다.
- 응력과 구조해석을 기초로 주물두께와 구조를 개선, 진동 및 소음을 줄였습니다.
- G2.5등급의 Balancing 규제는 고속회전에서 진동을 최소화하고 베어링 수명을 향상시켰습니다.
- 축방향 하중에 대하여 충분한 강성을 갖도록 이중베어링 구조를 채택하였습니다.



## 완벽한 누유차단과 향상된 Seal 수명

- 구동축에 3단계 Sealing System을 적용하여 누유의 원인을 원천적으로 해결하였습니다.
- 1차축 Seal과 2차축 Seal 사이에 Oil Return Line을 구성하여 1차축 누유오일에 대해서 AIREND 내부로 완벽하게 회수합니다.
- 밀봉부에는 특수한 O-Ring을 적용하여 누유를 근본적으로 해결하였습니다.





## ‘직결 구동방식’

### 대구경 AIREND와 프리미엄 모터를 적용한 직결구동

- 경원의 주력기종 전체는 증속기어를 삭제하고 모터와 AIREND를 직접 연결하는 직결구동방식을 채택하였습니다. (30~400HP)
- 직결구동방식은 기어 또는 벨트슬립에 의한 동력 전달 손실을 제거하여 동력 전달 효율을 향상 시켰습니다.
- 직결구동방식은 벨트를 교환할 필요가 없으며, 증속기어로 인한 소음이 없어 정속한 운전을 가능하게 합니다.
- 경원의 압축기에는 정부에서 인정하는 프리미엄 인증 모터만을 사용합니다.
- 최신 생산설비로 Omni-Function Test를 거친 프리미엄 효율 모터를 적용하여 소비전력을 최소화 하였습니다.



## ‘대화가 가능한 운전소음’

- 경원의 독자기술로 개발된 차세대 AIREND는 고속에서도 정속한 운전을 보장합니다.
  - ▶ 경원만의 40년 노하우의 결정판 : "α" Profile 적용
  - ▶ 구조해석을 통하여 설계된 케이싱구조
  - ▶ 높은 가공 정밀도로 Rotor간의 미끄럼을 개선
- 냉각공기 흐름의 시뮬레이션을 통하여 설계 제작된 고효율

- Fan을 적용, 공기 마찰에 의한 운전소음을 최소화하였습니다.
- 회전부와 배관의 연결부는 Stainless Flexible Tube를 사용하여 진동 전달을 완벽하게 차단하고 진동에 의한 소음 발생을 억제하였습니다.
- 고밀도의 흡음재를 적용하여 소음을 최소화하였습니다.
- 독자개발된 Venting System은 무부하시 동력소모를 최소화하였으며, 무부하 소음을 제거하였습니다.



진동을 차단한 배관이음



차세대 AIREND

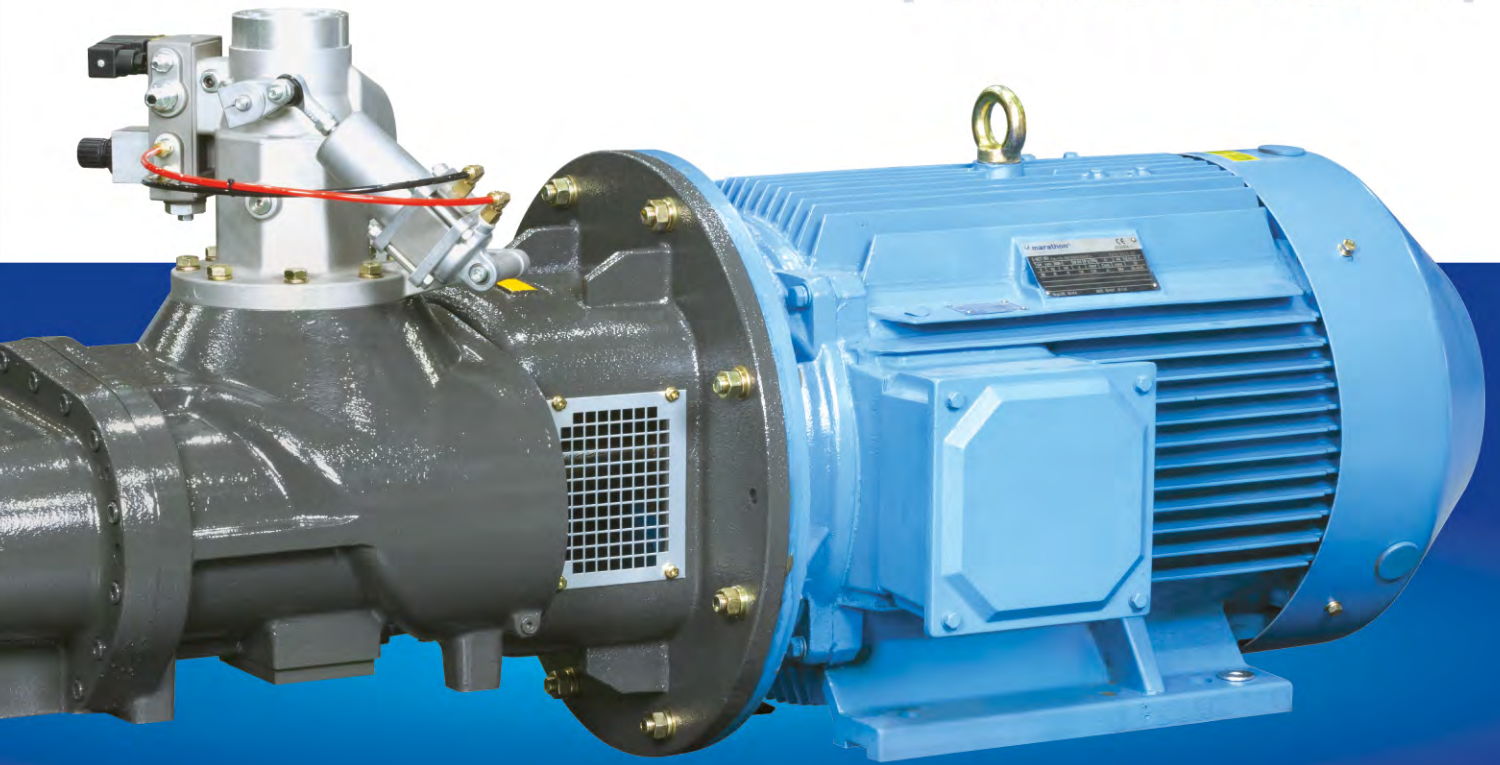


• 고효율, 저소음의 시로코 팬 적용



• IE3 효율(Premium)  
• IP55  
• CE인증 모터

# STRONG POWER



# QUIET OPERATION

## ‘동급 최저 운전소음’

Left Side	
ASM30T	65dB(A)
ASM50	68dB(A)
ASM100	74dB(A)

Front Side	
ASM30T	63dB(A)
ASM50	65dB(A)
ASM100	72dB(A)



Rear Side	
ASM30T	66dB(A)
ASM50	67dB(A)
ASM100	75dB(A)

Right Side	
ASM30T	64dB(A)
ASM50	66dB(A)
ASM100	75dB(A)

※ ISO 2151 (2009-1)에 따른 측정값 임.

## ‘사용자 중심의 쉽고 간결한 디자인!’

### Extroller II MICOM

- 7인치 Color LCD Panel 적용
  - Touch, Button 동시 사용 가능
  - Graphic, Image, Trend 구현
  - SD Card, USB Port 추가 확장 슬롯 적용  
[메모리 확장성, 제품정보 공유기능 강화]
  - 5개 언어 표준지원
- ※ 30~50HP 제품은 Extroller II MICOM 옵션 적용



75HP 이상 적용

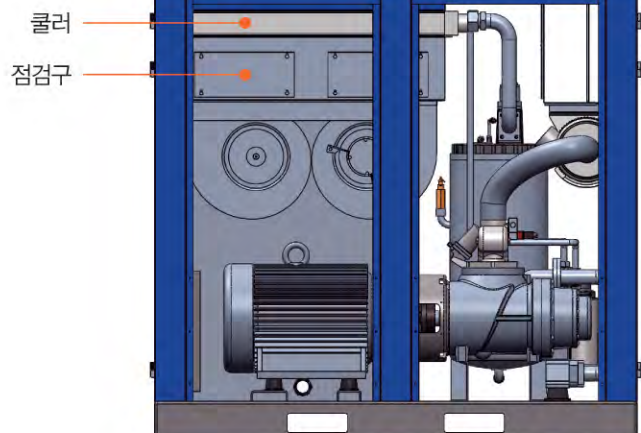
### Easy Maintenance

- 전면 Door만 열어도 모든 부품 교환이 손쉽도록하여 정비시간을 최소화 하였습니다.
- 고품질 O-Ring 구조의 Flange 연결 배관은 교환 부품을 최소화하여 유지보수 비용을 절감합니다.
- 25A 대구경의 오일 드레인 포트와 40A 주유구는 오일 교환시 정비 시간을 절약합니다.
- Separator Tank에 부착된 아날로그 압력게이지는 정비시 유용하게 사용됩니다.
- Controller Panel과 Front Door를 별도 분리 착탈이 가능토록하여 협소한 공간에서도 정비점검이 가능합니다.



### 편리하고 쉬운 COOLER 청소

- 에어건을 이용하여 점검구에서 상부로 향하여 먼지 등 오염물질을 제거합니다.

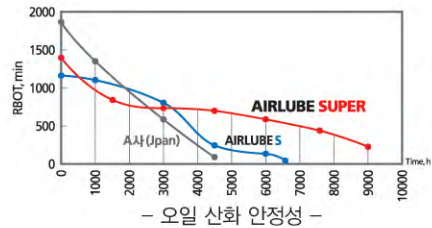


# HIGH RELIABILITY

## ‘최고의 부품으로 최고의 성능을!’

### Premium Oil- AIRLUBE SUPER

- 세계의 우수한 윤활유 회사와 경원의 협력으로 스크류 공기압축기에 가장 적합하도록 개발한 Super Premium Oil 입니다.
- 절삭유 또는 다른 오일에 의한 오염에 강하도록 개발 되었습니다.
- 탁월한 열 안정성과 높은 산화 안정성을 자랑합니다.
- 운전중 적은 Sludge 생성으로 긴 수명을 자랑합니다.



### 최고 성능의 순정 부품

- 경원의 Suction Filter, Oil Filter, Oil Separator는 세계 유수의 메이커에 OEM 개발하여 공급되는 제품으로 품질의 신뢰성은 이미 입증 되었습니다.
- Suction Valve, By-Pass Valve, MPV 등은 500,000회 이상의 작동시험 등을 통하여 내구성을 확보하였으며 가속 수명시험을 통하여 신뢰성을 확보 하였습니다.



### 5단계 품질 검증 시스템

- **3-D Simulation Design** : 경원의 모든 제품은 설계 단계에서 부터 실사용 조건하에서의 해석을 통하여 제품설계를 완성하였습니다.
- **Parts ALT Test [Accelerated Life Test]** : 경원컴프레사에 사용되는 모든 부품은 부품단계에서부터 가속 수명시험에 의하여 부품의 신뢰성을 확보하였습니다.
- **Performance Test** : 성능시험은 ISO 및 KS 규정에 따라 철저하게 공인된 방법에 의하여 성능 시험을 실시하였습니다.
- **Simulated Test** : 신뢰성 시험실에서 실제사용조건보다 가혹한 환경을 인위적으로 조성하여 제품의 내구성에 대한 시험을 실시하였습니다.
- **Field Test** : 모든 공정의 시험을 완료한 후 다양하게 선별된 고객의 사업장에서 실제사용조건을 시험을 완료하였습니다.



# VARIABLE SPEED DRIVE ASM V SERIES

## Features & Benefits

- CE 및 UL 인증의 검증된 기술과 다양한 EMC 솔루션을 갖는 고효율의 인버터 적용
- Target Pressure 설정으로 최대 30% 이상의 에너지 절감효과
- 부하율에 따른 압축기 회전수 제어
- 자유로운 토출압력 설정

- ① Inverter & Control Box    ② Main Motor
- ③ Separator Tank    ④ AIREND
- ⑤ Suction Filter Ass'y    ⑥ Fan Casing
- ⑦ MICOM Controller

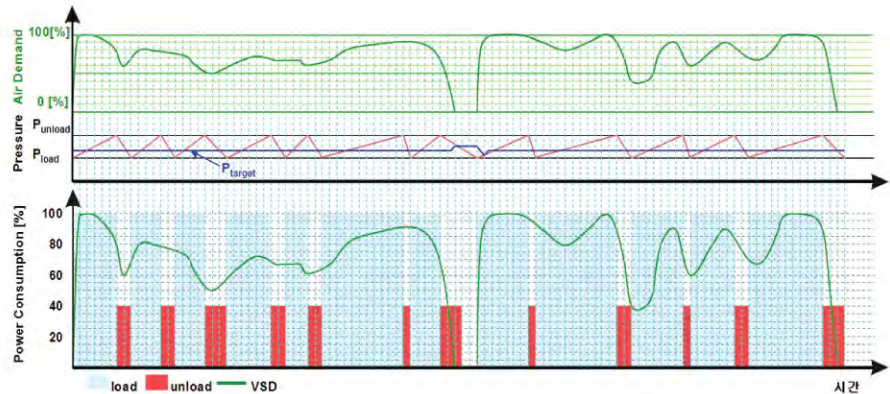


※ 인버터 고장시도 운전이 가능한 Back up System은 Option으로 선택이 가능합니다

## VSD 운전 사례

### 적용사례

- 부하율: 76.7%
- 전체 전력 사용량
- 부하전력: 89.2%
- 무부하전력: 10.8%
- VSD 적용시 표준대비 동일 입력 기준 10.8% 전력 절감
- Target Pressure 설정으로 압축기 용량의 5%까지 전력 추가 절감 가능



## 인버터용 Controller

- 압축공기 소요량에 따른 전동기 속도제어
- 문자를 이용한 압축기, 인버터 상태 표시
- EMC 검사 합격품으로 Noise에 대한 내력 강화



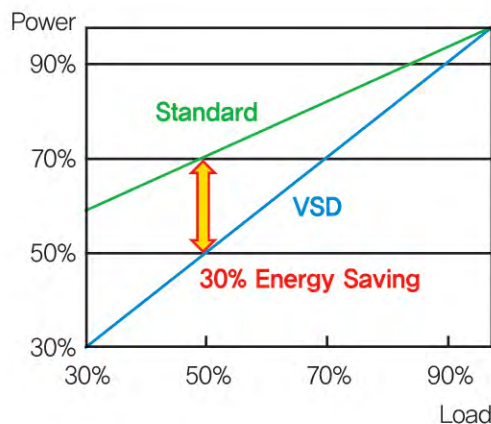
ASM30VT~ASM50V



# ‘최소 15% ~ 최대 43% 이상의 전기료 절약!’

## VSD Screw Compressor의 에너지 절약효과

- 무부하 운전시 소모되는 전력절감 : 자유로운 속도 변화는 System의 공기소요량 변동에 대하여 신속하고 정밀하게 대응
- 필요 압축공기 = 생산 압축공기  
불필요한 압축공기생산에 따른 에너지 손실 방지
- Target Pressure 설정에 의한 전력절감 : 정압제어가 가능한 경원 VSD 스크류 공기압축기는 System의 요구에 맞게 최소 압력 설정이 가능하므로 압축기 용량의 최대 5%까지 전력 추가절감 가능
- Inverter에 의한 소프트 스타트(Soft Start)방식은 기동시 전류 Over shoot에 의한 전력손실 방지 및 기동에 의한 전동기 스트레스 감소에 기여 (Motor 수명 연장)



## VSD Screw Compressor 적용 분야

- 압축공기 소요량의 변화가 큰 System
  - 생산라인 가동시 공기소모 패턴이 크게 변화하는 System
  - 주간 / 야간 생산라인의 공기소요량의 편차가 큰 System
  - 월별 / 계절별 생산량 변동에 따라 공기소요량의 편차가 큰 System
- 설비 증설계획이 있는 생산라인
- 여러대의 압축기를 동시에 운영하는 대용량 설비 :  
Standard Screw (= Base Load) + VSD Screw (= Top Load)
- 압력 변동폭이 작아야 하는 정밀한 System
- 압축공기 소모형태가 일정한 정압이 필요한 System



## 100HP 인버터 콤프레샤 사용시 절감효과 산출사례

	Y-DELTA(일반)	VSD(인버터)
사용전력	61.3 kW	48.4 kW
소비전력(년)/전력요금	529,632 kW / 79,444,800원	418,176 kW / 62,726,400원

※ 가동시간(1일) 24h / 월 운전일 30일 / 전력요금 ₩150 기준임

※ 경원콤프레샤의 Inverter Compressor는 정부지원사업 신청이 가능합니다. (대리점 및 본사 문의)

연간 절감 금액 : 약 16,718,400원



# 최신시설의 가공설비와 완벽한

동종 업계 중 국내 최신설비를 자랑하는 조립설비 및 고정밀도가 요구되는 국내최초의 스크류 로터가공기, 압축기 조립라인, 3차원 측정기, 압축기 전용 시험실 등 최신설비에 많은 노력을 기울여 생산제품의 신뢰도가 한층 높아 졌습니다.

## 생산설비



완벽한 성능검증을 위하여 온도, 압력, 공기량, 동력 등 20여가지의 항목에 대하여 Dynamo Test를 실시합니다.

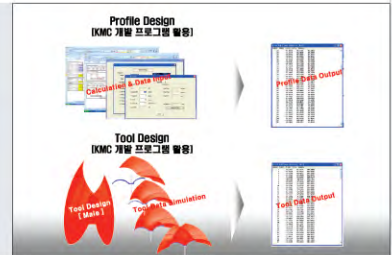
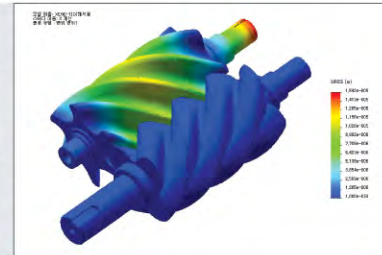
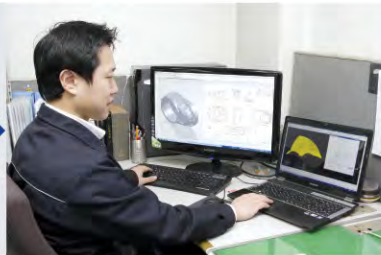
## 시험설비



## 측정설비



## 기술연구소

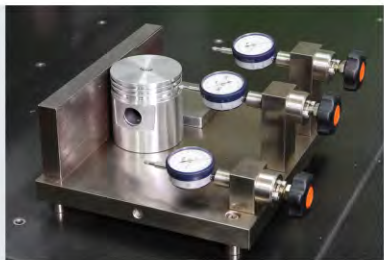




# 성능 검증



경원의 모든 AIREND, Casing류는 ISO 품질관리 절차에 따라 제작, 품질관리가 이루어집니다.



완벽한 성능을 위하여 모든 부품은 3-D Measuring Machine에 의하여 측정, 관리됩니다.

## 경원 기술연구소 주요 실적

- 2024** 도시철도 차량의 통전용 OIL FREE WAVE COMPRESSOR 개발완료  
48LPM@10bar / 한국철도기술연구원과 공동개발
- 2022** 미주향 OIL INJECTION SCREW 개발 완료 및 공급 개시 (10HP~200HP)
- 2020** '도시철도차량 및 전기버스 제동장치용 초경량, 무급유 스크롤 공기압축시스템' 과제 수행 중 (한국철도기술연구원)
- 2018** 'DR 연계형 산업용 고효율 공기압축시스템 개발' 과제 수행 (한국에너지기술 개발평가원)  
오일프리 스크류 공기압축기 / 수요 반응시스템 개발 전기버스용 스크롤 공기압축기 납품
- 2014** '선박용 2단 고압 스크류 공기압축기 개발' 과제 수행 (중소기업청)  
30bar 2단 스크류 공기압축기 / 철도차량용 공기압축기 납품
- 2012** Oil Free Scroll Compressor ISO8573-1 Class"0" 인증 획득
- 2011** Screw Profile "α"-Profile 국내-외 특허 등록
- 2010** 2단 고압 스크류 공기압축기 개발 (20bar, 중소기업청 과제 수행)
- 2005** Screw & Scroll Package TA5 Series 개발 및 출시
- 2004** Oil Free Scroll Air Compressor 국내 최초 개발 (세계 3번째)
- 2001** 경원기계공업(주) 부설 연구소 설립
- 1990** Scroll Gas Compressor, 2-Stage Screw Gas Compressor 개발 - IR52 장명실상 수상
- 1986** 스웨덴 SRM社와 기술제휴로 Screw Air Compressor 국내 최초 개발 및 출시
- 1970** Reciprocating Air Compressor (Oil Free, Oil-Flooded) 국내최초 개발

# TANDEM COMPRESSOR

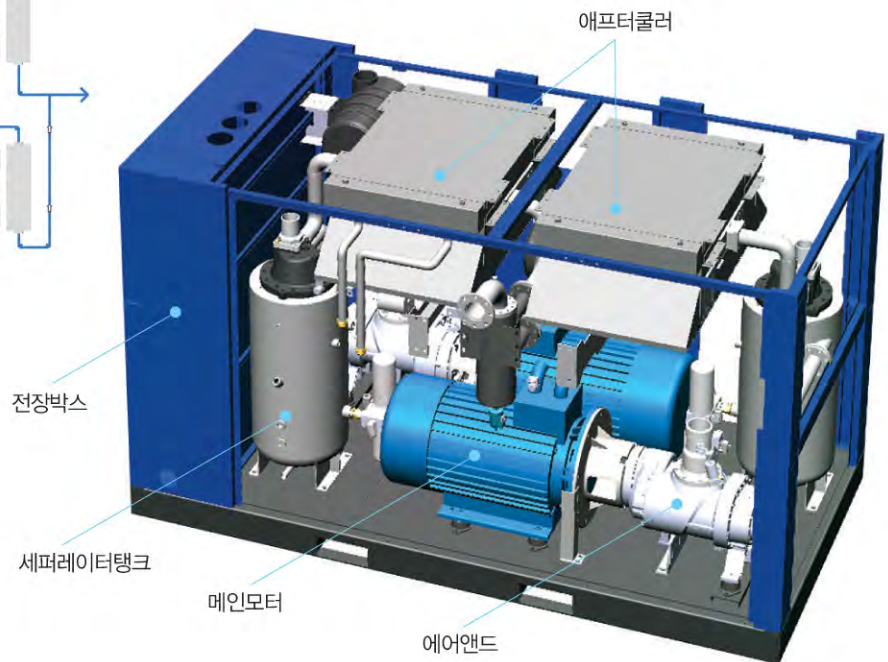
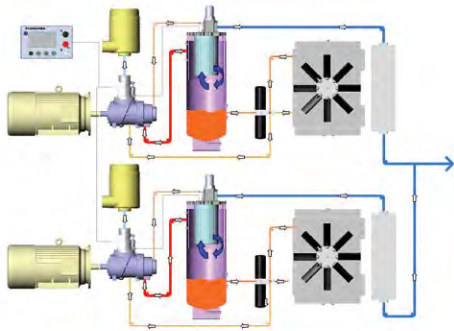
## 200HP~500HP

### Features & Benefits

- 사용조건에 따른 다양한 운전모드
  - A/B 압축기 조합 운전
  - A/B 압축기 동시 운전
  - A 또는 B 압축기 단독 운전
- Dual Compressor System
  - 각각 독립된 2개의 압축시스템으로 구성
  - 0%, 20%, 40%, 70%, 100% 5단계 부하 조정 기능으로 에너지절감 가능
  - 순차 기동에 의한 기동부하 감소로 에너지절감
- Oil Cooler, After Cooler 분리 장착으로 정비 및 교환이 편리
- 다양한 운전모드로 현장 사용 조건에 따른 탁월한 대응력



■ Incoming air    ■ Air / Oil mixture  
■ Outgoing air    ■ Oil



## User Friendly Design

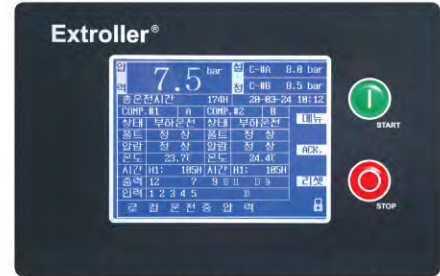
- Pull-down Menu 방식의 6" 대형 Touch Screen Controller 적용
- 다양한 운전모드 선택가능 [교대운전, 동시운전, 단독운전]
- 다양한 정보제공 [운전상태 및 부품 교환주기]
- 주간 Schedule 운전 가능
- 다국어 지원 [한·영·레]

## High Reliability

- Sealing 효과를 개선하여 체적효율을 극대화한 최신 "α" Profile 적용
- 고하중용 베어링을 Double System으로 구성하여 100,000HR 시간의 베어링설계수명 확보
- Double Lip Seal or Triple Shaft Sealing System 적용으로 누유 완전차단
- Dual Separation System 적용으로 Oil Carry Over 최소화

## Optimum Cooling part

- Non-gear Driven AIREND와 프리미엄 효율 모터 적용으로 에너지 효율 극대화
- 최적화된 방진설계로 진동 및 소음발생 최소화
- 효율적인 냉각성능을 고려한 구동부 좌우대칭 배치
- IP55 프리미엄 효율 모터 적용



Touch Screen Controller



## Specification

Model	Max. Working pressure		Capacity		Motor Power		Noise	Dimension (LxWxH)	Weight	Air outlet
	bar	psig	m³/min	cfm	kW	HP	dB(A)	mm	kg	A(B)
ASM200K	7.0	100	24.6	869	75x2	200	80	3090x1400x2000	3250	80(3)
	8.5	120	24.6	869						
	9.5	135	20.6	727						
ASM300K	7.0	100	41.0	1448	110x2	300	87	3890x1850x2250	6100	100(4)
	8.5	120	37.0	1307						
	9.5	135	33.2	1172						
ASM320K	7.0	100	42.4	1497	132x2	350	87	4240x2000x2250	7620	100(4)
	8.5	120	42.0	1483						
	9.5	135	41.0	1447						
ASM400K	7.0	100	49.0	1730	160x2	428	87	3890x1850x2250	6420	100(4)
	8.5	120	48.0	1695						
	9.5	135	47.0	1660						
ASM430K	7.0	100	51.4	1815	160x2	428	87	4240x2000x2250	7990	100(4)
	8.5	120	51.4	1815						
	9.5	135	51.2	1808						
ASM500K	8.5	120	60.5	2136	190x2	500	93	4440x2050x2250	8350	125(5)

\* 상기 소음은 무향실에서 전면1m 높이1m에서 측정한 값임.  
\* 규격 및 사양은 제품의 개선 등으로 사전 예고없이 변경 될 수 있습니다.

# VARIOUS MODEL

경원의 다양한 모델은 고객의 모든 요구 사항에  
최대의 만족을 드릴 것 입니다.

## ASM Series



- 생산모델 : 30HP~50HP
- Direct Coupling 방식
- Standard MICOM 적용
- 프리미엄 모터 적용
- 고효율 고효율 냉각 팬 적용
- 16bar까지 사용 가능한 고압, 고효율 쿨러 적용



- 생산모델 : 75HP~250HP
- Direct Coupling 방식
- Extroller II MICOM 적용
- 프리미엄 모터 적용
- 16bar까지 사용 가능한 고압, 고효율 쿨러 적용
- Option
  - Water Cooling Type
  - Reactor Starter
  - Soft Starter



- 생산모델 : 200HP~500HP
- Direct Coupling 방식
- Touch MICOM 적용
- 프리미엄 모터 적용
- 16bar까지 사용 가능한 고압, 고효율 쿨러 적용
- Dual Tower 방식의 Separator Tank
- Option
  - Water Cooling Type
  - Reactor Starter
  - High Voltage
  - Soft Starter

## ASM V Series (Inverter Type)

- 생산모델 : 30HP~400HP
- CE 인증품 Inverter 적용
- Direct Coupling 방식
- 프리미엄 모터 적용
- Inverter 전용 Controller 적용
- 16bar까지 사용 가능한 고압, 고효율 쿨러 적용
- Option
  - Water Cooling Type
  - Back up System



## AS P Series

- 생산모델 : 5HP~20HP
- 최신 AIREND 적용 [Made In Germany]
- 고효율 AIREND 적용으로 높은 효율과 정숙한 운전소음
- 다양한 알람기능 및 장비보호 기능, 운전이력 감시기능
- 내구성과 효율이 뛰어난 Steel Fan 적용



## AS A Series (All In One Type)

- 생산모델 : 5HP~20HP
- Compact한 설치 (압축기 + 드라이어 + Filter + Tank 내장)
- 청정한 압축공기 공급
- 신뢰성이 뛰어난 AIR DRYER
- 대용량 리시버 탱크



# AIR CARE SOLUTION

## 고객 관리시스템

### 순정 부품의 운용

전국 대리점 및 본사 홈페이지(QR등)에서 간편하게 구입할 수 있는 채널 마련  
(홈페이지 ▶ 고객센터 ▶ 순정부품 안내)

**KYUNGWON COMPRESSOR**   **Genuine Parts**   **KYUNGWON COMPRESSOR**   **Genuine Parts**   **KYUNGWON COMPRESSOR**   **Genuine Parts**   **KYUNGWON COMPRESSOR**

※ KYUNGWON Compressor Genuine Parts(순정품) 로고입니다

**유사품 주의 안내**

- 공기압축기의 소모품은 반드시 제조사의 제품 특성에 적합하도록 개발, 공급하는 순정품을 사용하셔야 합니다.
- 유사품 사용시에는 압축기 효율 저하 및 제품 수명이 단축될 수도 있습니다.
- ※ 순정품을 사용하지 않는 제품은 보증기간 이내의 하자 일지라도 무상보증을 받으실 수 없습니다.

### 각 장비에 QR코드를 부착하여 고객 편의 도모

- ▶ 고장 원인대책 ▶ 순정품 구입안내 ▶ 서비스 안내 및 접수
- ▶ 동·하절기 콤프레사 관리요령 ▶ 취급 설명서 보기

**스마트폰으로 QR Code를 스캔하여 접속 하십시오.**

- 고장 원인과 대책
- 순정품 구입 안내
- 서비스 안내 및 접수
- 동절기, 하절기 콤프레사 관리 요령
- 콤프레사 취급설명서 보기

스마트폰으로 QR 코드를 스캔하시면 더 많은 정보를 얻을 수 있습니다.  
www.ekyungwon.co.kr

**KYUNGWON**  
SCREW Compressor

**콤프레사의 심장!**  
**AIREND**  
경원이 만듭니다.

**5**  
STAR SERVICE

Rule #1 The customer is always right.  
Rule #2 If the customer is ever wrong, re-read Rule #1

<b>고장원인인과 대책</b> 고장유형별 원인과 대처방법을 안내해 드립니다.	<b>순정품 구입 안내</b> 제품특성에 적합한 순정품을 안내해 드립니다.
<b>서비스 안내 및 접수</b> AIR Care Solution과 CMS를 통한 경원의 고객관리 서비스	<b>동·하절기 관리요령</b> 계절별 콤프레사 관리요령을 안내해 드립니다.
<b>스크류 공기압축기 취급설명서 &amp; 통신 매뉴얼 (상태출력 및 원격운전)</b>	<b>MSDS</b> 물질안전보건 자료

# 경원의 고객관리시스템은 AIR Care Solution과 CMS를 통하여 더욱 더 완벽한 서비스를 제공합니다

**AIR Care Solution I**  
정기점검 및 부품 공급서비스

**AIR Care Solution II**  
사전예방 정비서비스

**AIR Care Solution III**  
전반 책임서비스



## 장비관리 프로그램 운용

AIR Care Solution은 압축기의 유지관리 뿐만 아니라, 포괄적인 장비 진단으로 시스템의 효율적 운용을 유지시켜 줍니다.



- 고객만족을 위한 서비스팀 -



# SPECIFICATION

## ASM Series

Model	Max. Working pressure		Capacity		Motor Power		Noise	Dimension (LxWxH)	Weight	Airoutlet
	bar	psig	m <sup>3</sup> /min	cfm	kW	HP	dB(A)	mm	kg	A(B)
ASM20B	7.0	100	2.6	91.3	15	20	70	1400x830x1350	640	25(1)
	8.5	120	2.2	77.3						
	9.5	135	2.1	73.8						
ASM30T	7.0	100	3.7	130	22	30	63	1400x830x1350	757	25(1)
	8.5	120	3.7	130						
	9.5	135	3.0	106						
ASM50	7.0	100	5.8	205	37	50	65	1660x1030x1607	1140	40(1½)
	8.5	120	5.8	205						
	9.5	135	5.3	187						
ASM75	7.0	100	9.4	332	55	75	72	2000x1210x1857	1778	50(2)
	8.5	120	9.2	325						
	9.5	135	8.3	293						
ASM100	7.0	100	12.3	434	75	100	75	2000x1210x1857	1850	50(2)
	8.5	120	12.3	434						
	9.5	135	10.3	363						
ASM120	8.5	120	12.4	438	75	100	75	2000x1210x1857	2000	50(2)
	9.5	135	11.4	403						
ASM150	7.0	100	20.5	750	110	150	78	2550x1470x2156	2785	65(2½)
	8.5	120	18.5	724						
	9.5	135	16.6	586						
ASM200	7.0	120	24.5	860	160	215	79	2700x1640x2156	3000	80(3)
	8.5	120	24.0	843						
	9.5	135	23.5	825						
ASM230	8.5	120	25.7	903	160	215	79	2700x1640x2156	3980	80(3)
	9.5	135	25.6	899						
ASM250	7.0	100	32.0	1130	200	268	81	2700x1640x2156	3920	80(3)
	8.5	120	30.0	1059						
	9.5	135	29.0	1024						
ASM300	7.0	100	38.1	1345	225	300	84	4065x1900x2356	6200	100(4)
	8.5	120	37.5	1324						
	9.5	135	32.5	1147						
ASM400	7.0	100	50.6	1786	300	400	89	4080x1900x2356	6430	100(4)
	8.5	120	50.3	1776						

\* 상기 소음은 무향실에서 전면1m 높이1m에서 측정된 값임. \* 규격 및 사양은 제품의 개선 등으로 사전 예고없이 변경 될 수 있습니다.

### 모델 표기법

ASM100

W

E

E

전원

C	220V / 3PH / 60HZ	L	220V / 3PH / 50HZ
E	380V / 3PH / 60HZ	M	380V / 3PH / 50HZ
F	440V / 3PH / 60HZ	P	415V / 3PH / 50HZ
		R	440V / 3PH / 50HZ

모델명

형식

전원

압력

압력

B	7.0 bar
E	8.5 bar
G	9.5 bar

1. 형식 - 표준사양 : 표기 없음, B : Belt Drive Type, W : Water Cooling Type, V : Inverter Type. 2. 기타 전원 및 압력은 당사로 문의하시기 바랍니다.

## ASM V Series (Inverter Type)

Model	Max. Working pressure		Capacity		Motor Power		Noise	Dimension (LxWxH)	Weight	Airoutlet
	bar	psig	m <sup>3</sup> /min	cfm	kW	HP	dB(A)	mm	kg	A(B)
ASM30VT	7.0	100	1.5~3.7	53~132	22	30	63	1500x1030x1350	820	25(1)
	8.5	120	1.5~3.7	53~132						
	9.5	135	1.2~3.0	42~107						
ASM50V	7.0	100	1.7~5.8	60~205	37	50	65	1660x1130x1607	1190	40(1½)
	8.5	120	1.7~5.8	60~205						
	9.5	135	1.5~5.3	53~187						
ASM75V	7.0	100	3.4~10.5	120~371	55	75	72	2000x1210x1857	1860	50(2)
	8.5	120	3.4~10.2	120~360						
	9.5	135	2.2~8.3	78~293						
ASM100V	7.0	100	3.4~12.3	120~434	75	100	75	2000x1210x1857	1910	50(2)
	8.5	120	3.4~12.3	120~434						
	9.5	135	3.2~10.3	113~364						
ASM120V	8.5	120	4.9~12.4	173~438	75	100	75	2000x1210x1857	2200	50(2)
	9.5	135	4.8~11.4	170~402						
ASM150V	7.0	100	7.0~21.0	247~742	132	175	78	3090x1470x2156	3080	65(2½)
	8.5	120	6.9~20.7	243~731						
	9.5	135	6.9~20.6	243~727						
ASM200V	7.0	100	8.9~24.5	314~865	160	215	79	3240x1640x2156	3200	80(3)
	8.5	120	8.4~24.0	297~847						
	9.5	135	8.3~23.5	293~830						
ASM230V	8.5	120	10.2~25.7	360~903	160	215	79	3240x1640x2156	4270	80(3)
	9.5	135	10.1~25.6	357~899						

\* 상기 소음은 무향실에서 전면1m 높이1m에서 측정한 값임. \* 규격 및 사양은 제품의 개선 등으로 사전 예고없이 변경 될 수 있습니다.

## AS P Series (Compact Type)

Model	Max. Working pressure		Capacity		Motor Power		Noise	Dimension (LxWxH)	Weight	Airoutlet
	bar	psig	m <sup>3</sup> /min	cfm	kW	HP	dB(A)	mm	kg	A(B)
AS5P	7.0	100	0.69	24	3.7	5	58	1030x740x1275	255	20(¾)
	9.0	130	0.59	21						
AS7P	7.0	100	0.83	29	5.5	7.5	58	1030x740x1275	300	20(¾)
	9.0	130	0.66	23						
AS10P	7.0	100	1.1	39	7.5	10	58	1030x740x1275	310	20(¾)
	9.0	130	1.0	35						
AS15P	7.0	100	1.7	60	11	15	62	1100x800x1275	380	20(¾)
	9.0	130	1.5	53						
AS20P	7.0	100	2.2	78	15	20	72	1100x800x1275	390	25(1)
	9.0	130	2.1	74						

\* 상기 소음은 무향실에서 전면1m 높이1m에서 측정한 값임. \* 규격 및 사양은 제품의 개선 등으로 사전 예고없이 변경 될 수 있습니다.

## AS A Series (All in one Type) (압축기 + 드라이어 + Filter + Tank 내장)

Model	Max. Working pressure		Capacity		Motor Power		Noise	Dimension (LxWxH)	Weight	Airoutlet
	bar	psig	m <sup>3</sup> /min	cfm	kW	HP	dB(A)	mm	kg	A(B)
AS7A	7.0	100	0.83	29	5.5	7.5	58	1841x730x1896	660	20(¾)
	9.0	130	0.66	23						
AS10A	7.0	100	1.1	39	7.5	10	58	1841x730x1896	690	20(¾)
	9.0	130	1.0	35						
AS15A	7.0	100	1.7	60	11	15	62	1841x730x1896	730	20(¾)
	9.0	130	1.5	53						
AS20A	7.0	100	2.2	78	15	20	72	1841x895x1996	770	25(1)
	9.0	130	2.1	74						

\* 상기 소음은 무향실에서 전면1m 높이1m에서 측정한 값임. \* 규격 및 사양은 제품의 개선 등으로 사전 예고없이 변경 될 수 있습니다.

# 경원컴프레사 100% 국내생산



Rule#1 The Customer is always right.  
Rule#2 If the Customer is ever wrong, re-read Rule #1



## 경원기계공업주식회사

본사 · 공장

우 15078 경기도 시흥시 마유로 238번길 82 (시화공단 3나 602, 603)

Tel. 031-496-2000 / 1577-5958 Fax. 031-319-4910

[www.ekyungwon.co.kr](http://www.ekyungwon.co.kr)